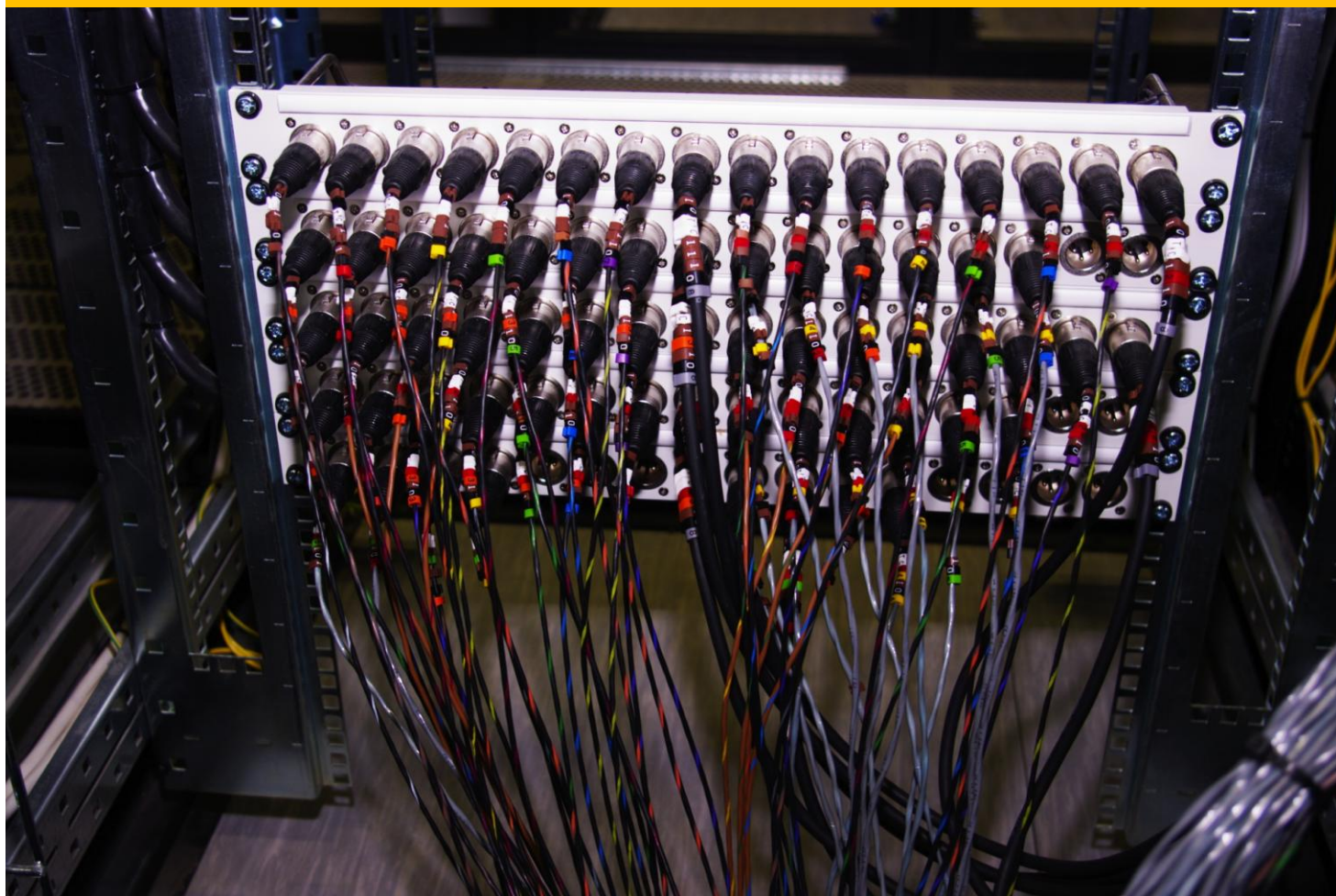


Connectors



Разъемы - это комплементарные дополнения кабеля. Каждый тип разъемов имеет свои уникальные характеристики, однако у них есть общая цель – обеспечить надежный стык сигналов, устойчивый к внешним воздействиям.

Человек, взявший в руки соединительный кабель и подключивший его к прибору, через мгновение может даже не вспомнить, как выглядел разъем. И это крайне важный показатель. Перед ним просто подключенное **оборудование** и ключевое слово здесь – **подключенное**. Коммутацию вообще можно сравнить с аксессуарами любого жизнеобеспечения – когда с ней все в порядке, то ее не замечаешь. Но если что-то не заработало, то этот момент останется в «негативной» памяти надолго.

Линейка профессиональных звуковых разъемов представлена классическими кабельными **XLR** в никелированном корпусе, больших **6,3 мм** и малых **3,5 мм** разъемах **Phono Jack** с позолоченными контактными группами.